

EU PROJEKT, MOJ PROJEKT

Dan odprtih vrat, 18. in 19. september 2015

VSI DOGODKI SO BREZPLAČNI. ZA DOLOČENE AKTIVNOSTI SO POTREBNE PRIJAVE. PODROBNOSTI O LOKACIJAH, PROGRAMIH IN PRIJAVAH NA www.eu-skladi.si.



1 SLOVENSKI PLANINSKI MUZEJ
PREDSTAVITEV POMEMBNEŠIH ZGODOVIN IN AKTUALNIH DOGODKOV S PODROČJA PLANINSTVA, SLOVENSKEGA PLANINSKEGA SVETA TER NAPOMENLJIVEGA DELOVANJA SLOVENCEV V NJEM
Okvirna vrednost projekta: 2,9 milijona evrov
Okvirni EU prispevek: 1,5 milijona evrov
S projektom je predstavljeno zgodovinsko in aktualno dogajanje Slovencev na področju planinstva in gorništvu, hkrati pa pomembno prispeva k obisku Mojstrane.
Lokacija: Mojstrana



1 ALJAŽEV DOM V VRATIH
POSODOBITVE ALJAŽEVEGA DOMA V VRATIH
Okvirna vrednost projekta: 146.000 evrov
Okvirni EU prispevek: 81.000 evrov
Dom predstavlja pomembno planinsko učno središče za vzgojo alpinistov, gorskih reševalcev in vodnikov.
Lokacija: Aljažev dom v Vratih



1 DOM NA LUBNIKU
OBNOVA DOMA NA LUBNIKU IN IZGRADNJA ČISTINE NAPRAVE
Okvirna vrednost projekta: 134.000 evrov
Okvirni EU prispevek: 62.000 evrov
Obnova doma na Lubniku skrbnikom omogoča, da so iz sezonskega prešli na celoletno obratovanje. Dom je sedaj za obiskovalce odprt praktično vse leto.
Lokacija: Dom na Lubniku



1 KOČA POD BOGATINOM
OBNOVA KUHINJE ZA ODPADNE VODE NA KOČI POD BOGATINOM
Okvirna vrednost projekta: 65.000 evrov
Okvirni EU prispevek: 35.000 evrov
Z zgrajeno čistilno napravo za odpadne vode se je izboljšalo počutje obiskovalcev in olajšalo delo oskrbnikov. Že v letu obnove so presegli načrtovani obisk.
Lokacija: Koča pod Bogatinom



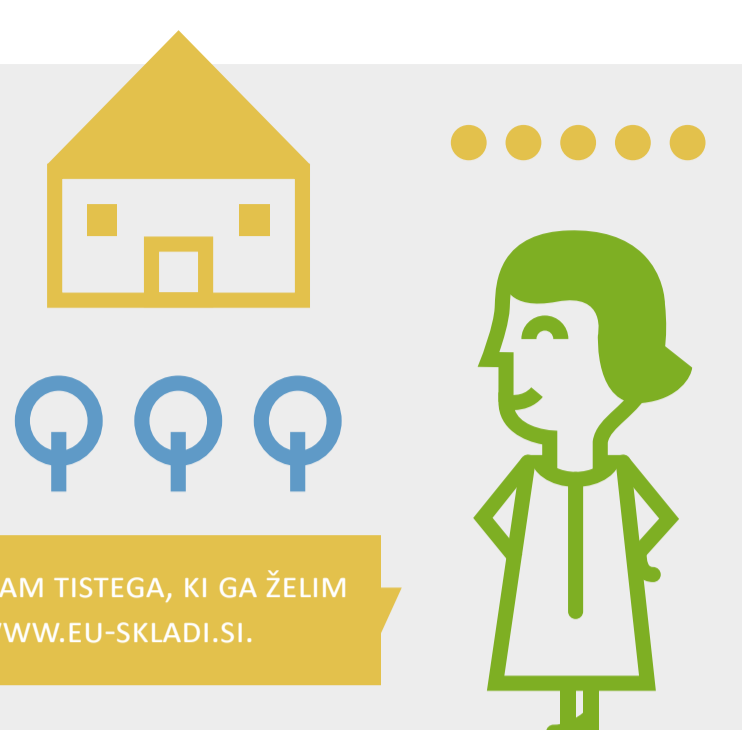
1 PLANINSKI DOM NA ZELENICI
OBNOVA KUHINJE IN GOSTINSKEGA DELA V KOČI NA ZELENICI
Okvirna vrednost projekta: 76.000 evrov
Okvirni EU prispevek: 76.000 evrov
Z naložbo je omogočena celostna gostinska ponudba, ki predstavlja osnovo za nadaljnji razvoj koče v smeri gorniškega učnega centra. Turistična ponudba je sedaj v skladu z zahtevami in pričakovanji obiskovalcev, kar se kaže tudi v njihovem povečanem številu.
Lokacija: Planinski dom na Zelenici



1 PLANINSKA KOČA NA USKOVNICI
ČISTILNA NAPRAVA ZA ODPADNE VODE NA KOČI POD USKOVNICI
Okvirna vrednost projekta: 37.000 evrov
Okvirni EU prispevek: 19.000 evrov
V okviru projekta so zgradili čistilno napravo za odpadne vode, s katero sedaj učinkovito skrbijo za zmanjšanje neugodnih vplivov odpadnih vod in planinskega objekta na vire dragocene pitne vode.
Lokacija: Planinska koča na Uskovnici



V SLOVENIJI NI OBČINE, KJER NE BI BIL S POMOČJO EU SREDSTEV SOFINANCIRAN VSAJ EN PROJEKT. SI ŽE ODKRILA SVOJEGA?



PRAVKAR IZBIRAM TISTEGA, KI GA ŽELIM OBISKATI NA WWW.EU-SKLADI.SI.

EU PROJEKT, MOJ PROJEKT

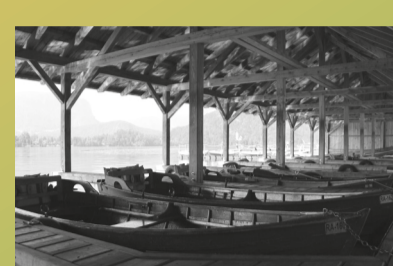
Dan odprtih vrat, 18. in 19. september 2015



2 VALVASORJEV DOM POD STOLOM
OBNOVA IN POSODOBITVE VALVASORJEVEGA DOMA POD STOLOM
Okvirna vrednost projekta: 100.000 evrov
Okvirni EU prispevek: 55.000 evrov
Z naložbo se je bistveno povečal obisk postojanke, v kateri se lahko sedaj izvajajo otroški tabori, usposabljanja za planinske vodnike, markeste, turne kolektarje in druge, različna izobraževanja ter seminarji.
Lokacija: Valvasorjev dom pod Stolom



1 NORDIJSKI CENTER PLANICA
CENTER ZA SMUČARŠKE SPOKE IN POLITE PLANICA TER CENTER ZA SMUČARŠKE TEKE
Okvirna vrednost projekta: 47,4 milijona evrov
Okvirni EU prispevek: 33,7 milijona evrov
Projekt z obnavljanjem kulturne in tehnične dediščine prispeva k ohranjanju tradicije prireditvev v Planici in ustvarja podlago za razširjeno športno turistično ponudbo Kranjske Gore, Gornjesavske doline in Slovenije.
Lokacija: Planica



1 VESLAŠKI CENTER IN ČOLNARNA BLEJ
OBNOVA VESLAŠKEGA CENTRA, ČILNE REGATNE ARENE ZAKA, ČOLNARNE V GRAISKEM KOPALIŠČU IN STAREGA JEDRA GRAD TER POSODOBITEV INFORMACIJSKEGA SREDIŠČA TRIGLAVSKA ROJA BLEJ
Okvirna vrednost projekta: 9,7 milijonov evrov
Okvirni EU prispevek: 9,7 milijonov evrov
Obnovljena in urejena infrastruktura pomeni odlično priložnost za nadaljnji razvoj turistične ponudbe Bleja ter prispeva k trajnostnemu razvoju kraja.
Lokacija: Blej



10 POT MIRU
ZGODOVINSKE POTOV SVETOVNE VOJNE OD ALP DO JADRANA
Okvirna vrednost projekta: milijon evrov
Okvirni EU prispevek: 533.000 evrov
V okviru projekta se je obnovila nepremična dediščina soške fronte, kar domačim omogoča nove podjetniške priložnosti, obiskovalcem pa rekreacijsko in trajnostno razvoju kraja.
Lokacija: Kobarid



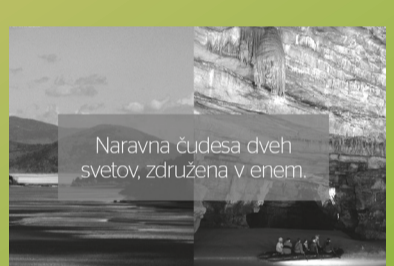
11 MESTNA MUZEJSKA ZBRKA ČRNOMEJ
OBNOVA MUZEJSKEGA CENTRA, ČILNE REGATNE ARENE ZAKA, ČOLNARNE V GRAISKEM KOPALIŠČU IN STAREGA JEDRA GRAD TER POSODOBITEV INFORMACIJSKEGA SREDIŠČA TRIGLAVSKA ROJA BLEJ
Okvirna vrednost projekta: 1,1 milijona evrov
Okvirni EU prispevek: 936.000 evrov
Projekt je v mestnem jedru Črnomelja omogočil obnovno rojstvo Mirana Jarca ter vzpostavitev stalne muzejske zbirke, ki prikazuje 3200 let preteklosti Črnomelja.
Lokacija: Črnomelj



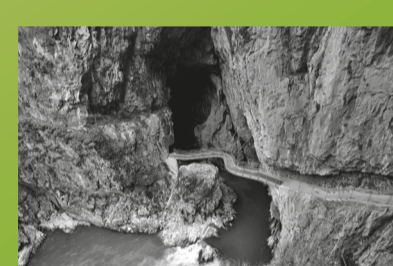
11 GEOPARK KARAVANKE
VZPOSTAVITEV VEČ KOT ŠEST DESETLETJI STARIH NAČRTOV PO VZPOSTAVITVI PRIMERNEGA PRIKAZA BOGATE PRETEKLOSTI TE BELOKRANJSKE NASELJINE
Okvirna vrednost projekta: 2,5 milijona evrov
Okvirni EU prispevek: 2,1 milijona evrov
Na meji med Slovenijo in Avstrijo so v modelu geoparka spoznali priložnost za trajnostni razvoj in obstoječo geo turistično ponudbo dopolnili z novimi vsebinami in infrastrukturo.
Lokacija: Mežica



15 DOM NA URŠLJI GORI
OBNOVA IN POSODOBITVE PLANINSKE POSTOJANKE NA URŠLJI GORI
Okvirna vrednost projekta: 52.000 evrov
Okvirni EU prispevek: 28.000 evrov
S projektom so prispevali k čistosti okolja, varčevanju z energijo, ohranitvi kulturne dediščine, dobremu počutju vseh planincev in izkazali spoštovanje delu, ki so ga opravili predhodniki.
Lokacija: Dom na Uršlji gori



15 PARK ZELENEGA KRASA
PROMOCIJA TURISTIČNE PONUDBE REGIJE
Okvirna vrednost projekta: 242.000 evrov
Okvirni EU prispevek: 206.000 evrov
S projektom Park Zelenega krasa so poenotili krovno predstavitev destinacije pod enotno tržno znamko in s tem prispevali k povečanju prepoznavnosti celotnega območja Zeleni kras.
Lokacija: Park Zeleni kras



15 PARK ŠKOCJANSKE JAME
VLAGANJA V TURISTIČNO INFRASTRUKTURO PANKA ŠKOCJANSKE JAME, OBNOVA TURISTIČNIH POTOV V TIHI TER ŠUMNEJI JAMI IN VELIKI DOLINI V ŠKOCJANSKIH JAMAH TER PRENOVA SPREJEMNEGA CENTRA V MATAVUNU
Okvirna vrednost projekta: 5 milijonov evrov
Okvirni EU prispevek: 3,5 milijona evrov
Projekt je pripomogel k zaščiti naravne in kulturne dediščine, izboljšanju infrastrukture, osveženosti o podnebnih spremembah, ohranitvi biodiverzitete in trajnostnem odnosu do okolja.
Lokacija: Park Škocjanske jame



15 KRAJINSKI PARK STRUNJAN
UREJITEV INFORMACIJSKEGA CENTRA, OPAVŠČANJE O PODNEBNIH SPREMEMBAM, UPRAVLJANJE ZAVAROVANE OBMOČJE IN EKOLOGIJO TRAJNOSTNO VREDNOTEN SOLIN
Okvirna vrednost projekta: 4,6 milijona evrov
Okvirni EU prispevek: 3,9 milijona evrov
Projekt je pripomogel k zaščiti naravne in kulturne dediščine, izboljšanju infrastrukture, osveženosti o podnebnih spremembah, ohranitvi biodiverzitete in trajnostnem odnosu do okolja.
Lokacija: Krajski park Strunjan



15 ARHEOLOŠKI PARK EMONA
PRENOVA ARHEOLOŠKIH PARKOV RIMSKI ŽID, EMONSKA HIŠA IN ZGODOVINSKO SREDIŠČE, NOVA MUZEJSKA PREDSTAVITEV JEMONA TER IZDELAVA NAČRTA UPRAVLJANJA ARHEOLOŠKEGA PARKA EMONA
Okvirna vrednost projekta: 941.000 evrov
Okvirni EU prispevek: 800.000 evrov
Projekt prispeva k trajnostnemu in celostnemu ohranjanju kulturne dediščine ter njenemu povezovanju.
Lokacija: Ljubljana



15 PREGLOV RAZISKOVALNI CENTER KEMUSKEGA INŠTITUTA
KREPITEV RAZISKOVALNE IN RAZVOJNE DEJAVNOSTI TER POVEČANJE KONKURENČNOSTI SLOVENIJE
Okvirna vrednost projekta: 9,9 milijona evrov
Okvirni EU prispevek: 6,7 milijona evrov
V najodbojnejših laboratorijih deluje 80 raziskovalcev in raziskovalcev, ki jim projekt omogoča uporabo najmodernejše raziskovalne opreme.
Lokacija: Ljubljana



SEZNAM PROJEKTOV PO REGIJAH:

- GORENJSKA:**
 - 1 SLOVENSKI PLANINSKI MUZEJ, Mojstrana
 - 2 ALJAŽEV DOM V VRATIH, Aljažev dom v Vratih
 - 3 DOM NA LUBNIKU, Dom na Lubniku
 - 4 KOČA POD BOGATINOM, Koča pod Bogatinom
 - 5 PLANINSKI DOM NA ZELENICI, Planinski dom na Zelenici
 - 6 PLANINSKA KOČA NA USKOVNICI, Planinska koča na Uskovnici
 - 7 VALVASORJEV DOM POD STOLOM, Valvasorjev dom pod Stolom
 - 8 NORDIJSKI CENTER PLANICA, Planica
 - 9 VESLAŠKI CENTER IN ČOLNARNA, Blej
- GORIŠKA:**
 - 10 POT MIRU v Posočju, Kobarid
- JUGOVZHODNA SLOVENIJA:**
 - 11 MESTNA MUZEJSKA ZBRKA, Črnomelj
- KOROŠKA:**
 - 12 GEOPARK KARAVANKE, Mežica
 - 13 DOM NA URŠLJI GORI, Dom na Uršlji gori
- NOTRANJSKO-KRAŠKA:**
 - 14 PARK ZELENEGA KRASA, Postojna/Pivka
- OBALNO-KRAŠKA:**
 - 15 PARK ŠKOCJANSKE JAME, Škocjanske jame
 - 16 KRAJINSKI PARK STRUNJAN, Strunjan
- OSREDNJSLOVENSKA:**
 - 17 ARHEOLOŠKI PARK EMONA - EMONSKA PROMENADA, Ljubljana
 - 18 PREGLOV RAZISKOVALNI CENTER KEMUSKEGA INŠTITUTA, Ljubljana
 - 19 URAD ZA MEROSLOVJE, Ljubljana
 - 20 DOMŽALSKI DOM NA MALI PLANINI, Domžalski dom na Mali planini
- PODRAVSKA:**
 - 21 LQ-CELIAC, Maribor
 - 22 LUTKOVNO GLEDALIŠČE MARIBOR, Maribor
- POMURSKA:**
 - 23 ROKODELSKA AKADEMIJA, Veržej
 - 24 URGENTNI CENTER, Murska Sobotna
- SAVINSKA:**
 - 25 GOZDOVI ZA MESTA, Celje
 - 26 ŠPORTNA DVORANA, Podčetrtek
 - 27 KOLESARSKA STEZA ROGAŠKA SLATINA - PODČETRTEK, Podčetrtek
- SPODNJEPOSAVSKA:**
 - 28 GRAD RAJHENBURG, Krško
- ZASAVSKA:**
 - 29 MLADINSKI CENTER IN HOTEL TRBOVLJE, Trbovlje

V Sloveniji ni občine, kjer ne bi bil s pomočjo EU sredstev sofinanciran vsaj en projekt. Ste že odkrili vašega?

Morda ste med 65 000 ljudi, ki imajo s pomočjo evropske kohezijske politike dostop do širokopasovnega interneta ali pa med 300 000, ki imajo boljše in varnejše oskrbo s pitno vodo.

Morda je vaš pot v službo krajša zaradi avtocestnih odsekov ali pa varnejša zaradi novih kolesarskih povezav.

Morda ima vaš prijatelj službo zaradi več kot 30 000 novo ustanjenih delovnih mest ali pa je sodeloval v enem od 800 raziskovalnih projektov.

Kje vse evropska kohezijska politika v Sloveniji pušča svoje odtise, lahko odkrivamo v petek in soboto 18. in 19. septembra 2015 po Sloveniji.

VSI DOGODKI SO BREZPLAČNI. ZA DOLOČENE AKTIVNOSTI SO POTREBNE PRIJAVE. PODROBNOSTI O LOKACIJAH, PROGRAMIH IN PRIJAVAH NA www.eu-skladi.si.



16 URAD ZA MEROSLOVJE
13 PROJEKTOV POSODOBITVE INFRASTRUKTURE MEROSLOVNEGA SISTEMA
Okvirna vrednost projekta: 3,2 milijona evrov
Okvirni EU prispevek: 2,7 milijona evrov
Naložba je prispevala k krepitvi tehnološkega in drugega razvoja v državi in predstavlja nujno posodobitev slovenskega meroslovnega sistema.
Lokacija predstavitev: Ljubljana



16 DOMŽALSKI DOM NA MALI PLANINI
PRENOVA GLAVNEGA OBJEKTA DOMŽALSKEGA DOMA NA MALI PLANINI
Okvirna vrednost projekta: 80.000 evrov
Okvirni EU prispevek: 41.000 evrov
V okviru prenove so posodobili in obnovili del Domžalskega doma na Mali planini, ki veliko prispeva k razpoznavnosti Velike planine kot enega redkih ohranjenih pastirskih naselij ter velikosti v Evropi ter privablja številne obiskovalce.
Lokacija: Domžalski dom na Mali planini



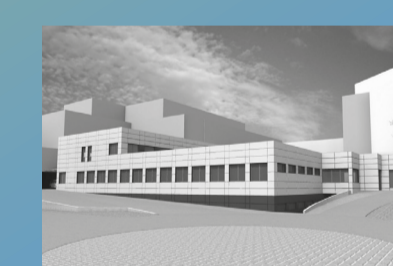
16 LQ - CELIAC
IZBOLJŠANJE KAKOVOSTI ŽIVLJENA BOLNIKOV S CELIAKJO NA OBMEJNEM OBMOČJU MED SLOVENIJO IN MADŽARSKO
Okvirna vrednost projekta: 627.000 evrov
Okvirni EU prispevek: 524.000 evrov
Projekt LQ - CELIAC je izboljšal kakovost življenja bolnikov s celiakijo v regiji in postavil temelje za tesno in plodno sodelovanje v prihodnosti.
Lokacija: Maribor



16 LUTKOVNO GLEDALIŠČE MARIBOR
OBNOVA MINORITSKEGA SAMOSTANA NA LENTU, V KATEREGA SE JE UMEMILO LUTKOVNO GLEDALIŠČE
Okvirna vrednost projekta: 14,2 milijona evrov
Okvirni EU prispevek: 11,1 milijona evrov
Projekt je omogočil celostno prenovo delovanja in širitev programa. Lutkovne predstave in druge vsebine so postale tako bolj dostopne najširšemu občinstvu, dobri pogoji dela pa so priložnost za boljše predstave.
Lokacija: Maribor



16 ROKODELSKA AKADEMIJA
INTEGRACIJA ROKODELSKEGA V TURISTIČNO PONUDBO IN TURISTIČNE STRATEGIJE ČEZMEJNEGA OBMOČJA
Okvirna vrednost projekta: milijon evrov
Okvirni EU prispevek: 846.000 evrov
Z izvajanjem projekta se je povečal pretok znanja, veščin in informacij o rokodelstvu čezmejnega območja.
Lokacija: Veržej



16 URGENTNI CENTER MURSKA SOBOTA
POVEČANJE HITROSTI, UČINKOVITOSTI IN KAKOVOSTI OBRABNE NUNIH MEDICINSKIH PRIMEROV V POMURSKI STATISTIČNI REGIJI
Okvirna vrednost projekta: 6,3 milijona evrov
Okvirni EU prispevek: 3,7 milijona evrov
Ob združitvi sekundarne in primarne službe nujne medicinske pomoči je izboljšana diagnostična in terapevtska obravnava za uporabnike storitev.
Lokacija: Murska Sobotna



16 GOZDOVI ZA MESTA
SKUPNA REVITALIZACIJA ZA TRAJNOSTNO RABO URBANIH GOZDOV
Okvirna vrednost projekta: 373.000 evrov
Okvirni EU prispevek: 315.000 evrov
S projektom se je povečala kakovost življenja obiskovalcev in prebivalcev, veliko pa prispeva tudi k razvoju gozdne pedagogike.
Lokacija: Celje



16 ŠPORTNA DVORANA PODČETRTEK
VEČNAMENSKA ŠPORTNA DVORANA ZA ZAOKROŽITEV TRENDA INTENZIVNEGA TURISTIČNEGA RAZVOJA IN PONUDBE
Okvirna vrednost projekta: 3,9 milijona evrov
Okvirni EU prispevek: 1,3 milijona evrov
Dvorana omogoča večje vadbene in tekmovalne možnosti za različne ciljne skupine ter vključevanje športne ponudbe v celoviti turistični produkt območja.
Lokacija: Podčetrtek



16 KOLESARSKA STEZA ROGAŠKA SLATINA - PODČETRTEK
KOLESARSKA STEZA ROGAŠKA SLATINA - PODČETRTEK - BISTRICA OB SOTLI (ODESEK PODČETRTEK - IMENO)
Okvirna vrednost projekta: 1,5 milijona evrov
Okvirni EU prispevek: 1,2 milijona evrov
Projekt prispeva k večji prometni varnosti za kolesarje, pa tudi k razvoju turizma in povezanosti z mednarodnim kolesarskim omrežjem.
Lokacija: Rogaska Slatina - Podčetrtek



16 DOM NA MENINI PLANINI
OBNOVA PLANINSKEGA DOMA NA MENINI PLANINI
Okvirna vrednost projekta: 31.000 evrov
Okvirni EU prispevek: 27.000 evrov
Projekt je pripomogel k izboljšanju nastanitvenih pogojev za obiskovalce, povečanju števila nočitev, v kakovosti gostinske ponudbe in zmanjšanju porabe energije ter vplivov na okolje.
Lokacija: Dom na Menini planini



16 GRAD RAJHENBURG
CELOSTNA PRENOVA GRADU RAJHENBURG V BRESTANCI
Okvirna vrednost projekta: 5 milijonov evrov
Okvirni EU prispevek: 2,5 milijona evrov
Prenova in programi oživljajo gradu prispevajo k boljši dostopnosti kulturnega spomenika in njegovi uporabi za razvojni potencial regije ter varovanju in ohranjanju kulturne dediščine.
Lokacija: Grad Rajhenburg



16 MLADINSKI CENTER IN HOTEL TRBOVLJE
RAZNOVRESTEN PROGRAM ZA MLADE IN ŠIRŠO LOKALNO SKUPNOST
Okvirna vrednost projekta: milijon evrov
Okvirni EU prispevek: 510.000 evrov
Projekt je prispeval k prepoznavnosti mladinskega dela in povečanju števila aktivnih mladih prostovoljcev.
Lokacija: Trbovlje



POVEZOVANJE NARAVNIH IN KULTURNIH POTENCIALOV

150+ projektov s področja turizma
20+ obnovljenih in revitaliziranih objektov kulturne dediščine ter javne kulturne infrastrukture

Povečanje števila obiskovalcev za več kot **766.500** v obnovljenih in revitaliziranih objektih kulturne dediščine in javne kulturne infrastrukture

155.100+ m² novih in obnovljenih športno-rekreativnih površin
880+ novo ustvarjenih bruto delovnih mest

SPodbUJANJE PODJETNIŠTVA IN PRILAGODLJIVOSTI

620+ mladih raziskovalcev v gospodarstvu
370+ prehodov visokokvalificiranega kadra v oz. znotraj gospodarstva
64.700+ posameznikov vključenih v vseživljenjsko učenje
7.100+ prejemnikov iz ukrepov študentske sheme
18.600+ novo nastalih podjetij – samozaposlitev
730+ aplikativnih tehnologij, patentov ali inovacij za potrebe gospodarstva

TRAJNOSTNA RABA ENERGIJE

Zmanjšanje emisij toplogrednih plinov CO₂ za več kot **150.000 TON**
Prihranek končne energije za več kot **300 GW UR**
Iz obnovljivih virov energije bo proizvedeno več kot **300 GW**
Ocenjeni prihranek zaradi naložb v energetske sanacije bolnic, domov za starejše, dijaških in študentskih domov ter stave lokalnih skupnosti za več kot **20 MILIJONOV EUR** letno

SPodbUJANJE ZAPOSILJIVOSTI ISKALCEV DELA IN NEAKTIVNIH

19.700+ subvencioniranih delovnih mest za brezposelne
51 % dolgotrajno brezposelnih vključenih v ukrepe aktivne politike zaposlovanja
6.400+ oseb, ki so pridobile nacionalno poklicno kvalifikacijo

RAVNANJE S KOMUNALNIMI ODPADKI

Izgradnja **5 REGIONALNIH CENTROV** za ravnanje z odpadki
Posledično zmanjšanje nenevarnih odpadkov za **295.000 TON** na leto ter prav takšno povečanje količin ločeno zbranih frakcij

IZOBRAŽEVANJE, USPOSABLJANJE IN VSEŽIVLJENJSKO UČENJE

5.100+ vključenih vzgojno izobraževalnih ustanov
510+ projektov razvoja e-vsebin
312.400+ udeležencev programov
88 % odraslih z uspešno zaključenim izobraževanjem oz. usposabljanjem

GOSPODARSKA RAZVOJNA INFRASTRUKTURA

3 prenovljene fakultete s področja naravoslovja in tehnike
15 medpodjetniških izobraževalnih centrov
10 urgentnih centrov
14.300+ novih širokopasovnih priključkov
90+ projektov e-storitev in e-vsebin

PROJEKTI LOKALNIH SKUPNOSTI

10+ novih rezervnih vodnih virov za manjše vodovodne sisteme
150+ komunalno opremljenih aglomeracij manjših od 2000 PE
30+ razvojnih projektov v NATURA 2000 območjih
20+ večjih projektov razvoja, prenove in sanacije urbanih območij (nad 2 milijona EUR)
118.600+ prebivalcev priključenih na kanalizacijski sistem v aglomeracijah manjših od 2000 PE
154.200+ prebivalcev s kakovostnejšim in varnejšim vodovodnim sistemom

ŽELEZNIŠKA, PROMETNA IN POMORSKA INFRASTRUKTURA

150+ KM posodobljenih železniških prog nahajajočih se na vseevropskih omrežjih – TEN, vključno s pokritostjo signala GSM-R
Dvig pretovora iz 8 milijonov na **14 MILIJONOV** neto ton letno
6 izvenivovjskih križanj
50+ KM novozgrajenih AC odsekov na vseevropskih omrežjih – TEN
130.000+ m² protihrupnih ograj na AC odsekih
Skoraj **40 MILIJONOV EUR** nižji časovni stroški na leto zaradi izvedenih naložb v AC
38+ KM novozgrajenih kolesarskih povezav
Povečanje zmogljivosti pretovora v koprskem pristanišču na račun poglobitve vplovnega kanala

VARSTVO OKOLJA – PODROČJE VODA

150.000 prebivalcev več priključenih na javni kanalizacijski sistem
300.000+ prebivalcev deležnih boljše in varnejše oskrbe s pitno vodo
Povečanje števila aglomeracij opremljenih z odvajanjem in čiščenjem za **VEČ KOT 40**

INSTITUCIONALNA IN ADMINISTRATIVNA USPOSOBLJENOST

800+ storitev e-uprave dosegljivih na svetovnem spletu
300+ oseb izobraženih s področja kakovosti in varnosti v zdravstvu
2.600+ predstavnikov NVO in socialnih partnerjev vključenih v usposabljanje in izobraževanje
Skrajšanje povprečnega časa posamičnega sodnega postopka za **4,2 MESECA**

ENAKOST MOŽNOSTI IN SPodbUJANJE SOCIALNE VKLJUČENOSTI

3.800+ ustvarjenih bruto delovnih mest za ranljive skupine
530+ vključenih vzgojno izobraževalnih ustanov
70.000+ otrok, ki so jim namenjeni programi dostopnosti in enakih možnosti v vzgoji in izobraževanju
14 % zmanjšanje deleža brezposelnih invalidov

KONKURENČNOST PODJETIJ IN RAZISKOVALNA ODLIČNOST

650+ zasebnih raziskovalno-razvojnih projektov
150+ raziskovalnih projektov v centrih odličnosti s sodelovanjem podjetij
3.100+ projektov majhnih in srednjih podjetij
1.300+ novih inovacij in patentov
5.700+ na novo ustvarjenih bruto delovnih mest
Spodbujena zasebna vlaganja v podprtih projektih v višini **1,7 MILIJARDE EUR**

NOVE PRILUŽNOSTI FINANCIRANJA PROJEKTOV EVROPSKE KOHEZIJSKE POLITIKE V SLOVENIJI ZA OBDOBJE 2014–2020

3,2 milijarde evrov sredstev iz Evropskega socialnega sklada, Evropskega sklada za regionalni razvoj in Kohezijskega sklada odpira nove priložnosti, ki izboljšujejo življenjski standard državljanov in državljanov Republike Slovenije

Za učinkovito koriščenje evropskih sredstev in doseganje dobrih rezultatov smo odgovorni vsi.

NOVOSTI
VEČJI POUDEK NA REZULTATIH

Jasnejši in merljivi cilji za lažje ugotavljanje odgovornosti.

KREPITEV URBANE RAZSEŽNOSTI IN BOJ ZA SOCIALNO VKLJUČENOST

Minimalni znesek ESRR, namenjen za celostne projekte v mestih, in ESS za podporo marginaliziranim skupnostim.

POVEZAVA Z GOSPODARSKO REFORMO

EK lahko začasno prekine financiranje za državo članico, ki ne izpolnjuje gospodarskih pravil EU.

SLOVENIJA JE RAZDELJENA NA DVE KOHEZIJSKI REGIJI

Finančna razdelitev med regijama je določena in dokončna.

EVROPSKA SREDSTVA NE NADOMEŠČAJO NACIONALNIH SREDSTEV

Evropska sredstva nacionalna sredstva dopolnjujejo.

UVEDBA MEHANIZMOV ZA SPOBUJANJE BOLJŠIH REZULTATOV

Za boljše rezultate bodo sredstva evropskih in investicijskih skladov kombinirana s povratnimi viri.

SLOVENIJA BO FINANČNIM INSTRUMENTOM NAMENILA 438 MILIJONOV EVROV

Ta znesek je skoraj štirikrat večji kot v obdobju 2007–2013.

UVAJANJE ŠTEVILNIH POENOSTAVITEV

Možnost odprtih razpisov, e-kohezije, standardizacija postopkov, standardni stroški, itd.

OBLIKOVANJE ENOTNE VSTOPNE TOČKE

Tako bodo vsi relevantni podatki za potencialne upravičence zbrani na enem mestu.

NI VNAPREJŠNJE RAZPoredITVE SREDSTEV PO RESORJIH OZIROMA REGIJAH

Tako bo omogočena konkurenca med projekti. Prednost bodo imeli tisti, ki bodo bolj izpolnjevali zastavljene kriterije in dokazovali sinergijske učinke.

»OD ZIDOV K VSEBINI«

Prednostna podpora t.i. mehkih vsebin.

DOSLEDNO SPOŠTOVANJE NACIONALNIH IN EU PRAVIL

Zmanjšanje stopnje napake z ničelno stopnjo tolerance do goljufij.